



ZABUDOWA  
PRZEMYSŁOWA HAL  
inLIKO®



# interiors

**Naszym celem jest bycie liderem w tym, co robimy. Tylko w ten sposób możemy zapewnić naszym klientom najwyższą jakość.**

„Jakość nie jest tylko pustą frazą. Na początku są najbardziej rygorystyczne wymagania, którym potem odpowiadają wyniki naszej pracy. Robimy to z pasją, i nasi klienci to doceniają. To jest nasza strategia. ”

Libor Musil  
Prezes Zarządu

20 lat temu zaczęliśmy rozwijać  
i dostarczać zabudowane  
konstrukcje do hal, dla których  
wymyśliliśmy nazwę Vestavky®  
- zabudowa przemysłowa hal.

**Zabudowa przemysłowa hal inLIKO®  
„SZYBKO, CZYSTO, NA MIARĘ”**

Przemysłane i wszechstronne



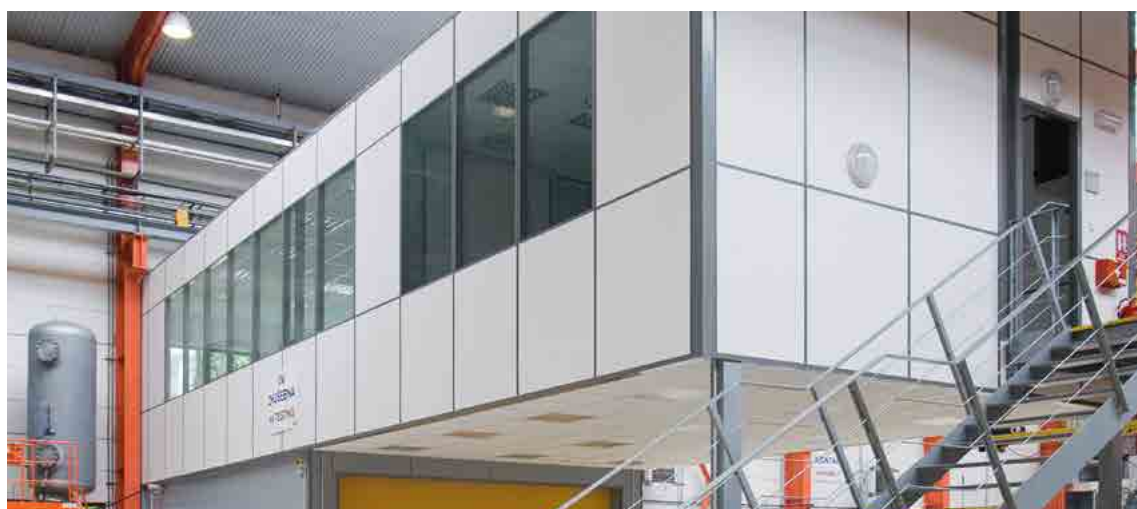
Przestrzeń, której  
potrzebujesz tu i teraz



Montaż bez  
zatrzymywania  
produkcji



Szybko  
i czysto





# NOWA PRZESTRZEŃ

## ZALETY ZABUDÓW INLIKO W OBIEKTACH HALOWYCH:

- łatwy, szybki i czysty montaż bez zakłóceń procesu produkcji
- łatwy demontaż z możliwością przeniesienia w inne miejsce
- dowolne łączenie modułów pełnych i przeszklonych
- szeroka oferta powierzchni
- specjalne rozwiązania akustyczne
- bogata oferta akcesoriów

Montowane zabudowy inLIKO do hal przemysłowych spełniają wysokie wymagania w zakresie designu, parametrów technicznych i użytkowych.





# ZNAJDŹ INSPIRACJĘ

DESIGN I FUNKCJONALNOŚĆ  
KAŻDEGO SZCZEGÓŁU SYSTEMÓW  
inLIKO

## Profile aluminiowe:

- malowane farbą proszkową (wg wzornika RAL)
- anodowane

## Wypełnienie:

- płyty gipsowo-kartonowe pokryte folią winylową (wybór wykończenia wg wzornika LIKO-S)
- płyty wiórowe z powierzchnią laminowaną lub fornirem
- przeszklone panele z żaluzjami sterowanymi pokrętłem lub ciągnem

## Drzwi:

- pełne lub przeszklone
- konstrukcja drzwi – rama drewniana lub aluminiowa

## Stalowa konstrukcja wsporcza:

- lekka stalowa konstrukcja
- antykorozyjne wykończenie powierzchni
- widoczne części konstrukcji pokryte farbą (wg wzornika RAL)







# DO POMIESZCZEŃ CZYSTYCH I KLIMATYZOWANYCH

- projekt jest dostosowany do dyspozycji zabudowy do konkretnych wymagań hali produkcyjnej
- praktyczne i szybkie oddzielenie pomieszczeń czystych
- szeroki wybór akcesoriów
- szybka i bezproblemowa dostawa i montaż
- serwis posprzedażowy – zmiana układu pomieszczeń bez zakłócania procesu produkcji firmy

Spółka LIKO-S, a.s., posiada certyfikat systemu zarządzania jakością ISO 9001.





# ŚCIANY PRZESTAWNE

## SZYBKI PODZIAŁ HALI PRODUKCYJNEJ

- prosty i czysty montaż bez zakłóceń produkcji
- łatwy demontaż i możliwość zmiany układu ścian
- opcja wielokrotnego wykorzystania materiału
- łączenie modułów pełnych i przeszklonych
- efektywniejsze wykorzystanie powierzchni hali
- szybkie, funkcjonalne oddzielenie części produkcyjnej od administracyjnej lub magazynu
- akustyczne wydzielenie przestrzeni od części produkcyjnej
- oddzielenie pomieszczeń czystych lub pomieszczeń specjalnych
- zmiana organizacji wnętrza hali produkcyjnej



**SYSTEM SUFITÓW**

**PRZESTAWNE ŚCIANY DZIAŁOWE**

**KONSTRUKCJA NOŚNA**

**POWIERZCHNIA ZABUDOWY inLIKO**





## inLIKO®

- wszechstronny system zabudowy wnętrza hali
- montaż bez zakłóceń procesu produkcji i magazynowania.
- przestrzeń, której potrzebujesz tu i teraz
- szybkie i czyste rozwiązanie



Jednokondygnacyjne



Podwyższone



Dwukondygnacyjne

# Jak prawidłowo określić wymagania dotyczące zabudowy

**DECYDUJĄC SIĘ NA ZABUDOWĘ PRZEMYSŁOWĄ POMIESZCZEŃ W HALI NALEŻY NAJPIERW SZCZEGÓŁOWO OKREŚLIĆ WYMAGANIA. CHĘTNIE UDZIELIMY WSZELKICH RAD W ZAKRESIE SPECYFIKACJI ZAMÓWIENIA.**

## 1. KSZTAŁT ZABUDOWY

- zabudowa wolnostojąca – będzie miała 4 ściany
- zabudowa dobudowana do ściany obiektu – 3 ściany
- zabudowa w rogu – będzie miała tylko 2 ściany

## 2. LICZBA KONDYGNACJI

- zabudowa jednokondygnacyjna
- zabudowa dwukondygnacyjna
- zabudowa wielokondygnacyjna
- wymiary zabudowy: długość × szerokość × wysokość w mm



## 3. KONSTRUKCJA ŚCIANEK ZABUDOWY

**Pełne ściany mogą być wykonane z:**

- płyty GK z winylową tapetą DURAFORT wg wzornika producenta
- płyty GK z powierzchnią Polyrey wg wzornika producenta
- laminowanej płyty wiórowej wg wzornika producenta płyt
- blachy naklejonej na płycie wiórowej w kolorach RAL lub naturalnego aluminium

**Ściany przeszklone ze szkłem bezpiecznym i jednym z wybranych podziałów:**

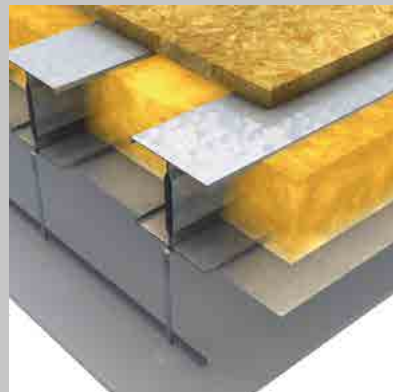
- całe ze szkła, dzielone poziomym profilem na wysokości drzwi
- pełen parapet, przeszklony do wysokości drzwi, górny panel ze szkła lub pełny
- przeszklony górny panel od wysokości drzwi
- wszystkie przeszklone moduły mogą mieć żaluzje pomiędzy szybami
- drzwi dwuskrzydłowe w opisanych wariantach
- opcje specjalne, np. drzwi przesuwne, drzwi z napędem automatycznym, roleta drzwiowa

**Wykonanie sufitu**

- sufit nienośny – tylko sufit podwieszany, ewentualnie z izolacją termiczną
- sufit z nośnością ograniczoną do 1 osoby, wyłącznie w celu czyszczenia i konserwacji
- nośność sufitu 250kg/m<sup>2</sup>, standardowa nośność dla pomieszczeń biurowych
- sufit posiada również izolację akustyczną
- opcje specjalne na życzenie inwestora

## SKŁAD SUFITU

OPCJA NIE DO CHODZENIA



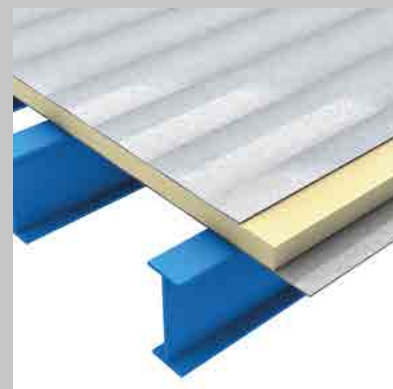
PODŁOGA DO CHODZENIA



SUFIT DO CHODZENIA

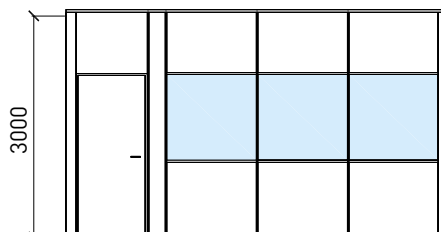
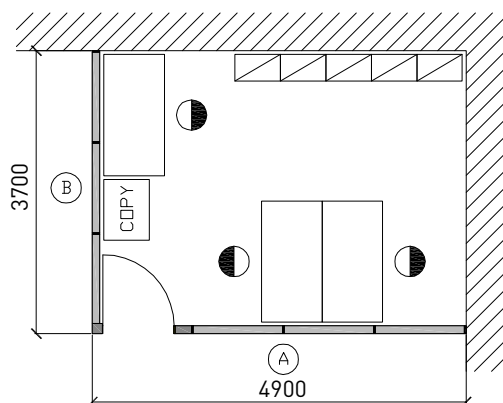


SUFIT DO CHODZENIA

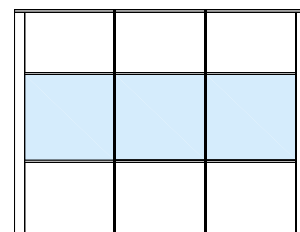


# inLiko® – przewodnik po systemie

## Jednokondygnacyjny w rogu – 4,9 × 3,7 m

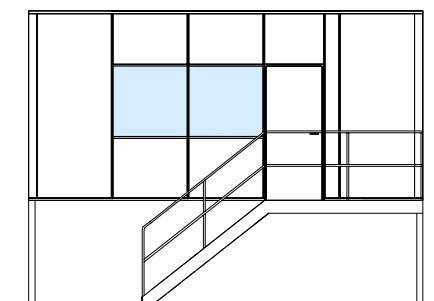
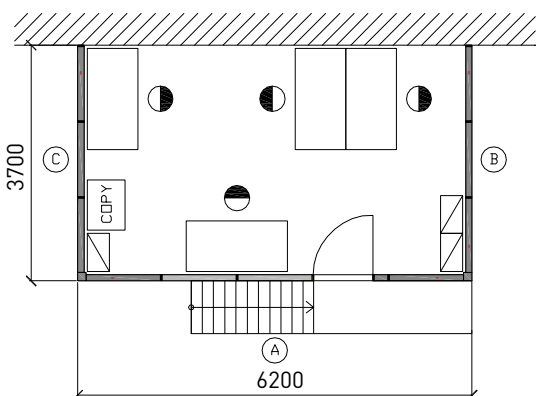


ściana A

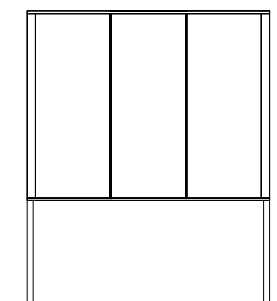


ściana B

## Podwyższony – 6,2 × 3,7 m

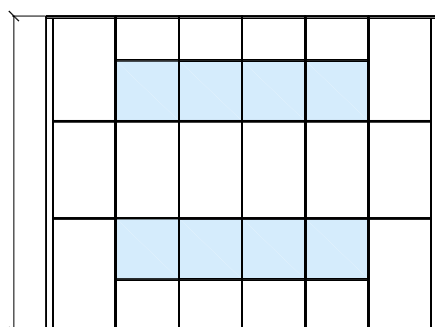
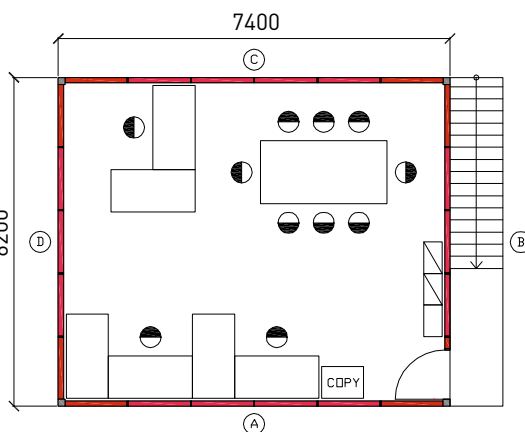
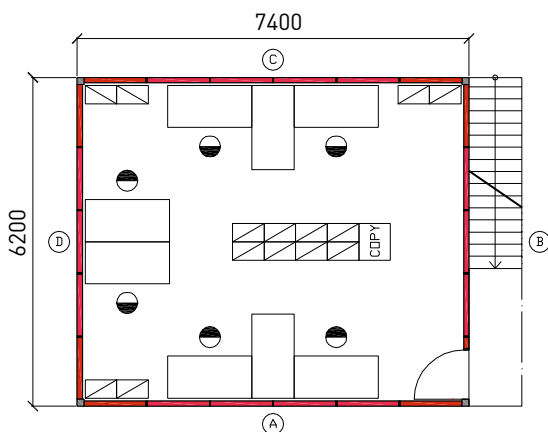


ściana A

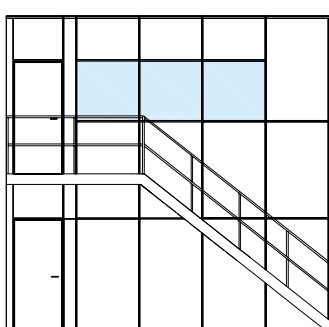


ściana B, C

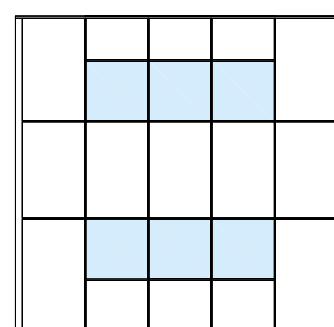
## Dwukondygnacyjny wolnostojący – 7,4 × 6,2 m



ściana A, C



ściana B

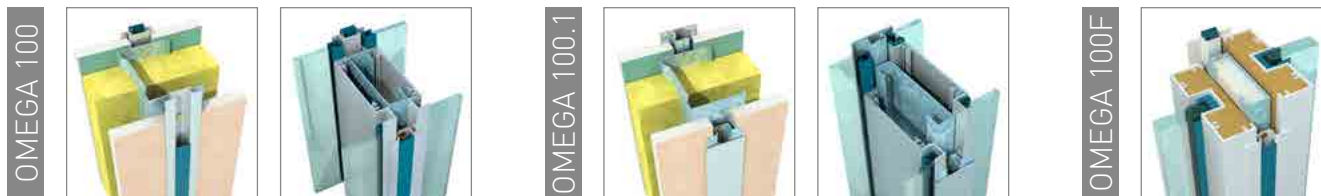


ściana D



# Parametry techniczne zabudowy przemysłowej hal inLiko®

	WYKONANIE MODUŁU				ŁĄCZENIE PIONOWE	KOLOR RAMY	OPCJE TECHNICZNE SYSTEMÓW										ODPORNOŚĆ PPOŻ.	WSP. IZOL. AKUST. Rw (dB)									
	Moduł pełny	2x moduł przeszklony	1x moduł przeszklony środek	1x moduł przeszklony boki			Kombinacja: część pełna x szkło	Taśma maskująca PCV w profilu łączącym	Listwa maskująca AL w profilu łączącym	Taśma klejąca w łączeniu	Powierzchnia anodowana	Powierzchnia wg RAL	Rozszerzenie w obu kierunkach	Wybór szerokości modułu pełnego	Wybór szerokości modułu przeszklonego	Standardowa szerokość modułu		St. wysokość modułu	Maks. wysokość modułu	Szerokość widzialnego słupka (moduł pełny)	Szerokość słupka (moduł przeszklony)	Gr. ściany	Odp. ppoż. pełnego modułu	Odp. ppoż. przeszklonego modułu	Odp. ppoż. drzwi	Wsp. izolacyjności akust. pełny moduł	Wsp. izolacyjności akust. przeszklony moduł
Omega 100	●	●	●	●	●	●	○	○	●	●	●	●	●	1200	3000	8000	32	46/80	100	○	○	○	47-49	39-45	22-37	21-35	20-34
Omega 100F	●	○	●	○	●	●	○	○	○	●	●	●	●	900/1200	3000	3000	43	80	100	EI/EW 60	EI45/EW 60	EI/EW 30	○	○	○	○	○
Omega 100.1	●	●	●	●	●	○	●	○	●	●	●	●	●	1200	3000	8000	37	37	100	○	○	○	47-49	39-45	22-37	21-35	20-34



## Rodzaje wypełnienia modułów ściany



# Montaż zabudowy przemysłowej inLIKO®



CZAS: 0h:50m

Montaż szkieletu konstrukcji



CZAS: 1h:10m

Montaż konstrukcji pomocniczej



CZAS: 1h:30m

Montaż ościeżnicy drzwi



CZAS: 2h:15m

Montaż konstrukcji sufitu



CZAS: 3h:0m

Montaż zadaszenia zabudowy



CZAS: 4h:25m

Montaż pełnych paneli



CZAS: 6h:15m

Montaż szklanych paneli



CZAS: 8h:35m

Gotowa zabudowa



# STRUKTURA FIRMY

## ENERGY

Dział ENERGY koncentruje się na oszczędności energii. Budujemy nowe i ocieplamy istniejące obiekty. ENERGY korzysta z doświadczeń zdobytych w ramach programów Żywe budynki i Inteligentna izolacja Lcynene.

## PRODUCTION

Dział Production zatrudnia 70 pracowników. Wszystkich nas łączy ciągły zapał do pracy. Codziennie kierujemy się naszymi sprawdzonymi sloganami: Jakość jest kluczem, Czyste i precyzyjne rzemiosło, Wierzymy, że ważne są szczegóły.

## INTERIORS

Dział Interiors produkuje i montuje systemy organizacji wnętrza hal produkcyjnych, obiektów przemysłowych i administracyjnych oraz budynków użyteczności publicznej. Są to ściany działowe, ściany mobilne, pomieszczenia do zabudowy hal i akustyczne sufity podwieszane.

## INTERNATIONAL

LIKO-Style®



## ENERGY

Inteligentna izolacja®  
Żywe budynki®  
Żywe fasady®

## INTERIORS

LIKOfon®  
LIKOform®  
LIKO-Space®  
inLIKO®  
LIKO-Glass®  
VACUWALL®  
SMART-i-WALL®

## PRODUCTION

Wsparcie  
Siedziba w AUSTERLITZ

## PRODUKCJA SYSTEMÓW ŚCIAN DZIAŁOWYCH OD ROKU 1992



Spółka LIKO-S została założona w roku 1992.

Obecnie jest jedną z najlepszych europejskich firm w branży.

Mamy oddziały w Czechach, na Słowacji i Węgrzech oraz partnerów eksportowych w 12 krajach Europy. Wszystkich nas łączy wspólna wizja: być najlepsi w swojej branży i świadczyć klientom najlepsze możliwe usługi. Poważna, solidna i uczciwa firma - dla nas to nie są puste słowa, co udowadniamy w codziennych kontaktach z partnerami handlowymi. Wysokie wymagania w stosunku do siebie są podstawą dalszego wzrostu i rozwoju. W spółce LIKO-S pracują doświadczeni specjaliści i utalentowana młodzież, która zdobywa doświadczenia realizując projekty w kraju i za granicą. Dział rozwoju współpracuje z czołowymi firmami z Holandii, Danii, Belgii, Szwajcarii, Niemiec, Austrii, Kanady i USA.

Wszystkie produkty testowane są zgodnie z normami europejskimi w akredytowanych instytucjach badawczych, łącznie ze standardami środowiskowymi LEED.



*LIKOform green spełnia wymagania środowiskowe standardu LEED w zakresie materiałów i produktów stosowanych w budownictwie.*



*Spółka LIKO-S posiada certyfikaty jakości systemu zarządzania ISO 9001 i ISO 14001.*

# Rama Projekt Sp. z o.o. przedstawiciel LIKO-S w Polsce

- pracujemy wspólnie z LIKO-S od 2012 roku
- postawiliśmy samodzielnie ponad 5000 m<sup>2</sup> ścianek
- zbudowaliśmy 25 budynków w systemie inLIKO
- wykonaliśmy 1200 m<sup>2</sup> sufitów podwieszanych
- zapewniamy kompleksową obsługę: doradztwo, projektowanie, dostawa, montaż, serwis
- większość Klientów po wykonaniu ścianek, zleca nam oznakowanie firmy...



Wykonujemy prace na terenie całego kraju.

Fachowe doradztwo bez nachalnego marketingu.

Precyzyjny projekt w oparciu o pomiary z natury.

Kompleksowa dostawa – konstrukcja, zadaszanie, ścianki, sufity.

Czysty, błyskawiczny montaż bez przerw w pracy.

Serwis gwarancyjny i posprzedażowy.

Zmiany aranżacji wnętrz, także z przestawianiem ścianek.

Dodatkowe możliwości – wersje trudnopalne, drzwi antypaniczne, drzwi przesuwne,

drzwi przesuwne z napędem elektrycznym, samozamykacze, żaluzje w oknach.

Pomoc znajdziesz w firmie Rama Projekt.

**Rama Projekt Sp. z o.o.**  
ul. Księcia Józefa 54A  
30-206 Kraków  
e-mail: [sciany@ramaprojekt.pl](mailto:sciany@ramaprojekt.pl)  
[www.ramaprojekt.pl](http://www.ramaprojekt.pl)