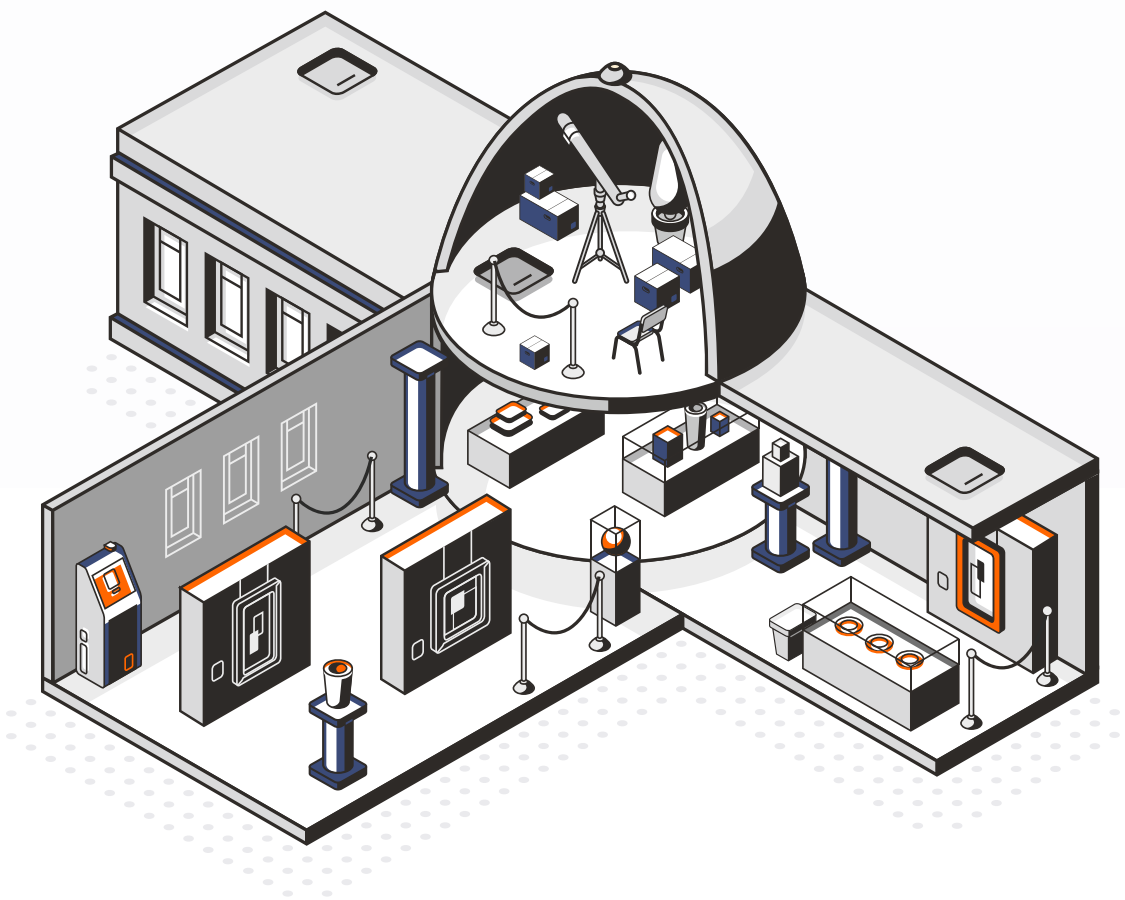


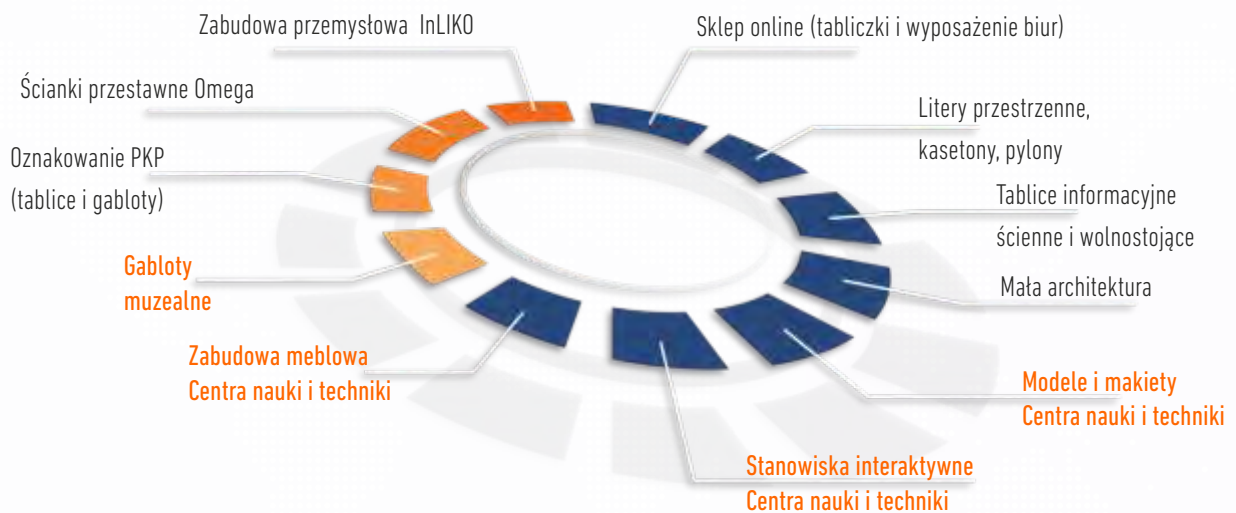
MUZEA / CENTRA NAUKI / WYSTAWY
WYPOSAŻENIE WNĘTRZ



ZABUDOWA MEBLOWA / GABLOTY / MODELE
MAKIETY / STANOWISKA INTERAKTYWNE

Firma Rama Projekt Sp. z o.o. ma przyjemność przedstawić katalog prezentujący nasze możliwości na przykładach zrealizowanych przez nas i naszą kadrę.

Katalog dotyczy wyposażenia wnętrz komercyjnych ze szczególnym uwzględnieniem wystaw, centrów nauki i techniki oraz muzeów.



WYPOSAŻENIE MUZEÓW

OFERUJEMY :

- uzgodnienia projektów koncepcyjnych
- rysunki wykonawcze wizualizacje 3D
- projektowanie w oparciu o nowoczesne materiały wykończeniowe
- realizacje na podstawie projektów własnych lub powierzonych
- magazynowanie wyrobów gotowych
- dostawy z montażem
- nadzór podczas realizacji inwestycji
- kosztorysowanie

ZAKRES MERYTORYCZNY:

- zabudowa „meblowa”: przedścianki, gabloty, infokioski
- zabudowa stanowisk multimedialnych, mechatronicznych
- elementy nietypowe
- wykończenie – tablice, plansze, klejone wydruki grafik
- elementy scenograficzne
- elementy prototypowe
- analiza gotowych projektów pod kątem bezpiecznego użytkowania oraz serwisowania

Liczne eksponaty w Muzeum Straży Pożarnej w Warszawie zaprezentowano w różnego typu gablotach szklanych. Przy tej realizacji wykonano gabloty wolnostojące, ściennie z bocznym otwieraniem i uchylne, gabloty stolikowe i szafkowe.





Dwunastometrowa gablota szklana, system półek szklanych i oświetlenia punktowego.





Nowoczesna prezentacja wykopaliisk archeologicznych w miejscu odkrycia. Multimedia nowoczesność, światło, efekty specjalne w służbie archeologii.







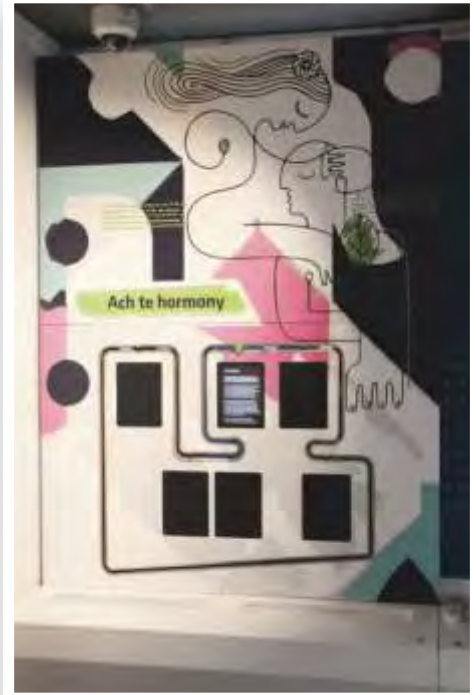
Jedną z pierwszych realizacji, elementy oznakowania oraz wyposażenia wnętrza krakowskiego Muzeum E. Hutten-Czapskiego.

Na potrzeby projektu powstały podświetlane gabloty na eksponaty, tablice kierunkowe, informacyjne oraz tablice wielkopowierzchniowe z nadrukowanymi mapami i obrazami.



WYSTAWA „ŚCIEŻKI DORASTANIA”

Wystawa dedykowana nastolatkom, mieszcząca się w kompleksie dawnych toruńskich młynów zatytułowana „ścieżki dorastania”. Wystawa składa się z 3 ścieżek tematycznych, które pozwalają na poznanie ludzkich emocji, relacji, fizjologii jak i otaczającego świata.

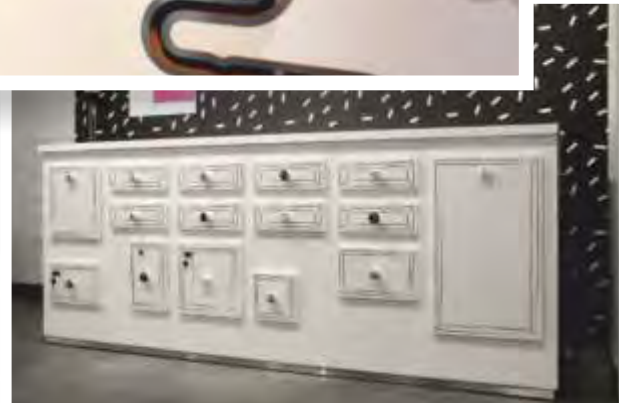
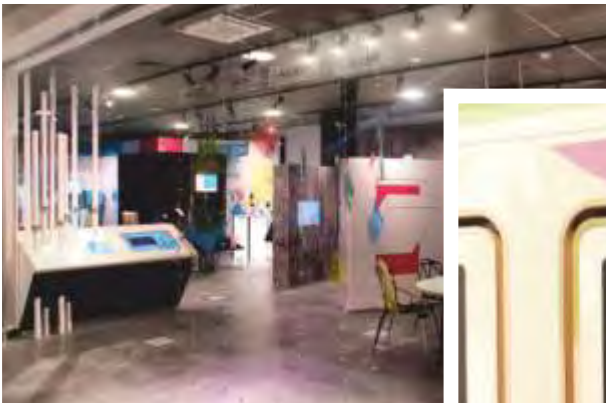
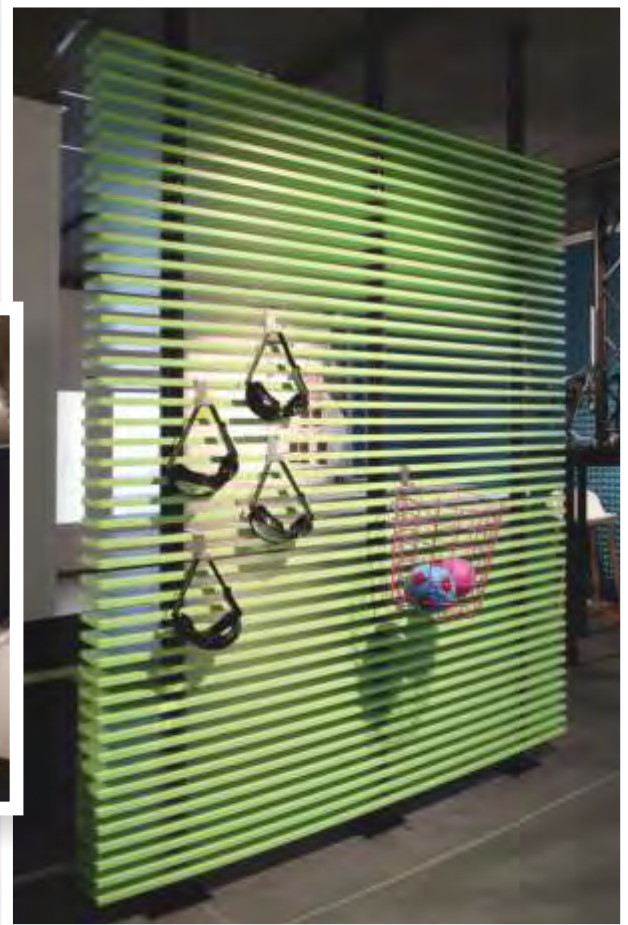


#

Nowoczesny projekt, zaaranżowany w bardzo ciekawy, designerski sposób oparty o nowe, multimedialne technologie z użyciem różnych stylów bliskich młodym ludziom. Nietypowa zabudowa meblowa, indywidualnie zaprojektowana. Zrealizowano 4 odmienne od siebie przestrzenie wypełnione meblami, obudowami do 31 stanowisk multimedialnych, interaktywnymi stanowiskami.



By móc w 100 procentach wypełnić wizję projektantów stworzono innowacyjne konstrukcje stalowe oraz rozmaite ruchome stanowiska i modele, dzięki którym powstały kapsuły emocji, nietypowe, dedykowane tematyczne zabudowy i eksponaty edukacyjne, rozmieszczone dla zwiedzających na kilku poziomach

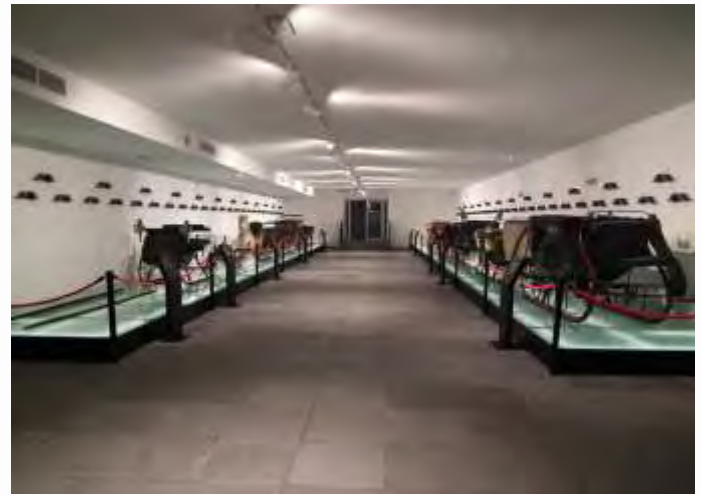


Realizacja ekspozycji Parku Narodowego „Ujście Warty” to czas spotkania z naturą. Wystawa została podzielona na 9 pomieszczeń, w których narracja koncentruje się na 3 osiach tematycznych: krajobraz, świat zwierząt oraz procesy przyrodnicze. Ekspozycja została szczegółowo przemyślana, zaś materiały

użyte przy zabudowach, doskonale nawiązują do głównego zagadnienia wystawy, jakim jest otaczająca nas przyroda Parku Narodowego. Zdjęcia, filmy, interaktywność, multimedia, makiety, modele, przestrzeń to główne elementy tego przewodnika po Parku Narodowym.

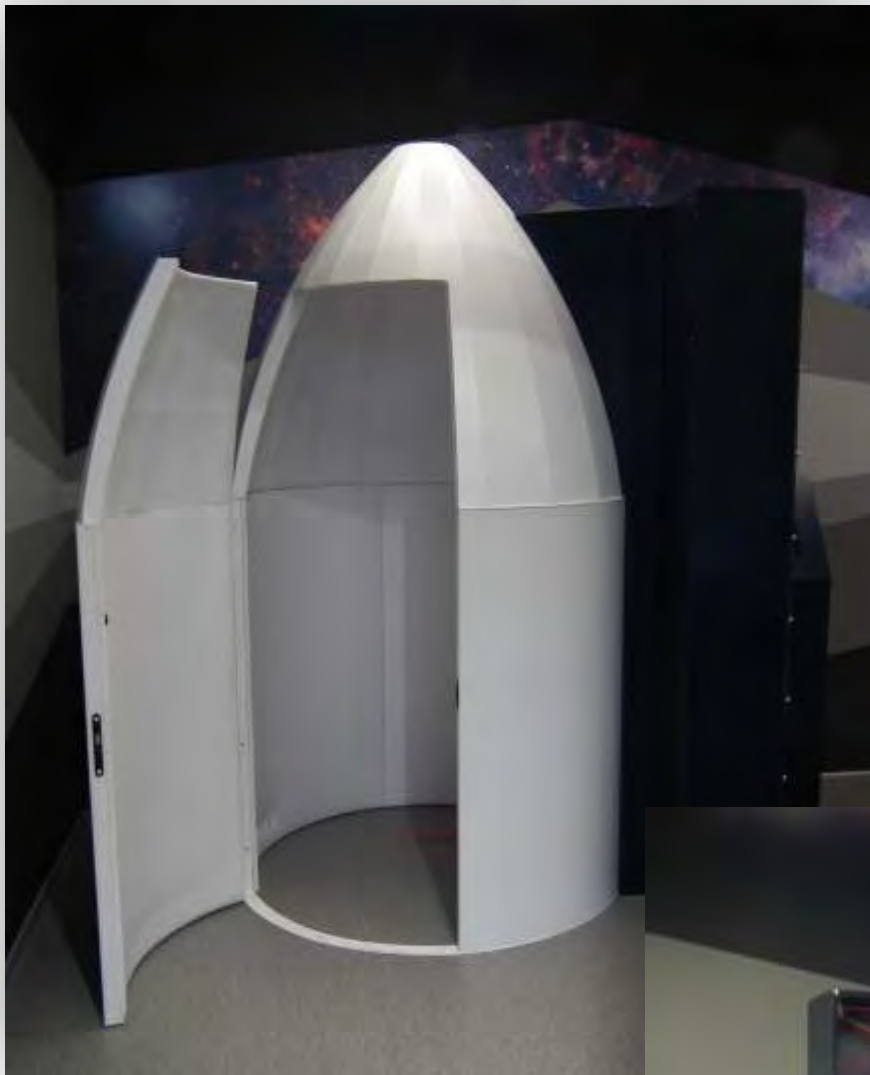






Ogromne wyzwanie na Zamku w Łańcucie. Realizacja pomostów stalowo-szklanych na zabytkowe sanie - ciężkie sanie stoją na podświetlonych płytach szklanych grubości 30 mm. Specjalne dwupoziomowe pomosty do ekspozycji powozów konnych. Zabudowa meblowa z prezentacją zdjęć, grafik i multimediami.





Realizacja obejmowała dwie części wystawy - „Wyprawa na Marsa” oraz „Flora i Fauna”. Wystawa umieszczona została w adaptowanym na jej potrzeby dawnym budynku szkolnym.

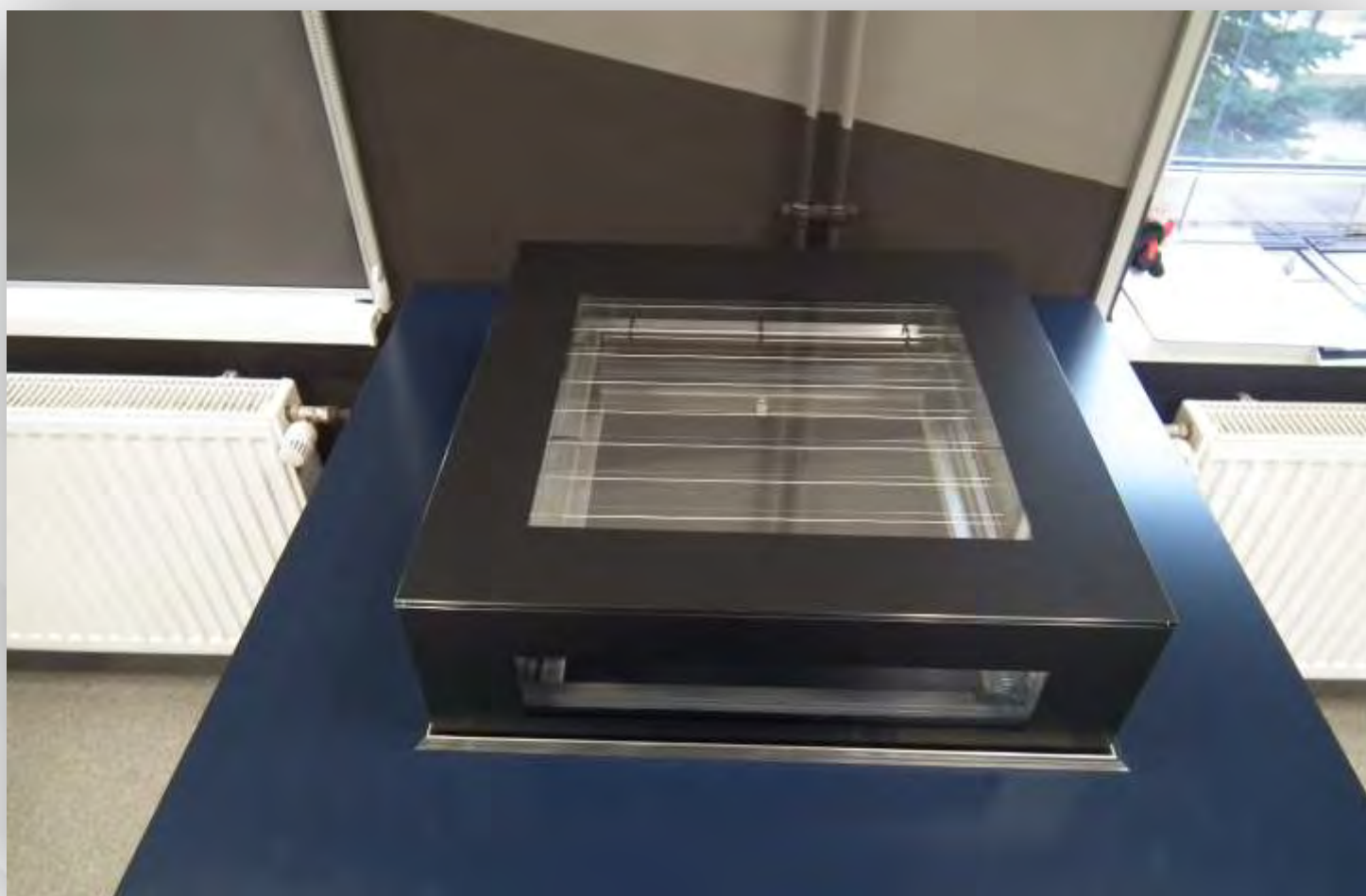
Fauna i Flora to bliskie spotkania z naturą - oglądamy hodowlę ślimaków afrykańskich, kolonię mrówek, pszczoły w prawdziwym ulu pracującym wewnątrz budynku, algi w akwarium rośliny energetyczne, paprotniki.

„Wyprawa na Marsa” to możliwość zobaczenia m.in. stanowiska „Spóźnione Reakcje” - jak opóźnienie w przesyłaniu sygnału w kosmosie może wpłynąć na nasze działania.

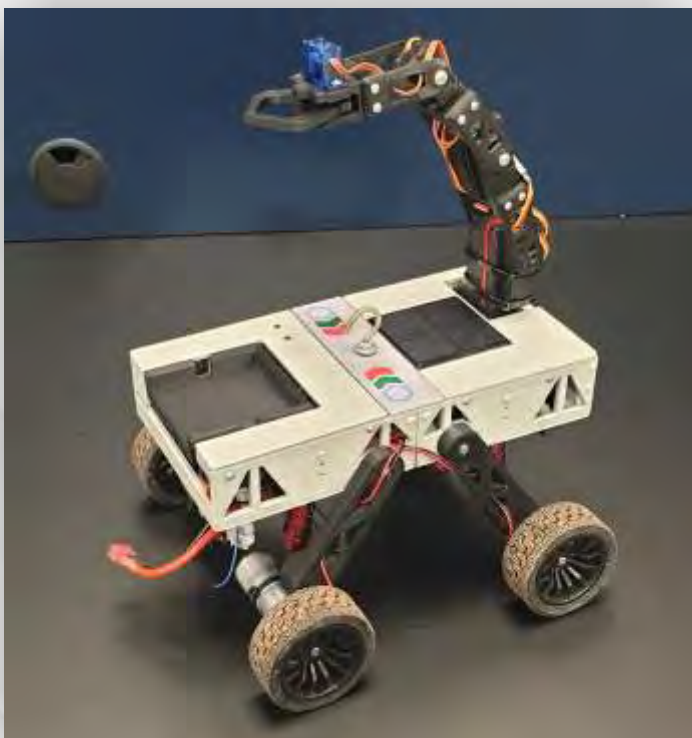




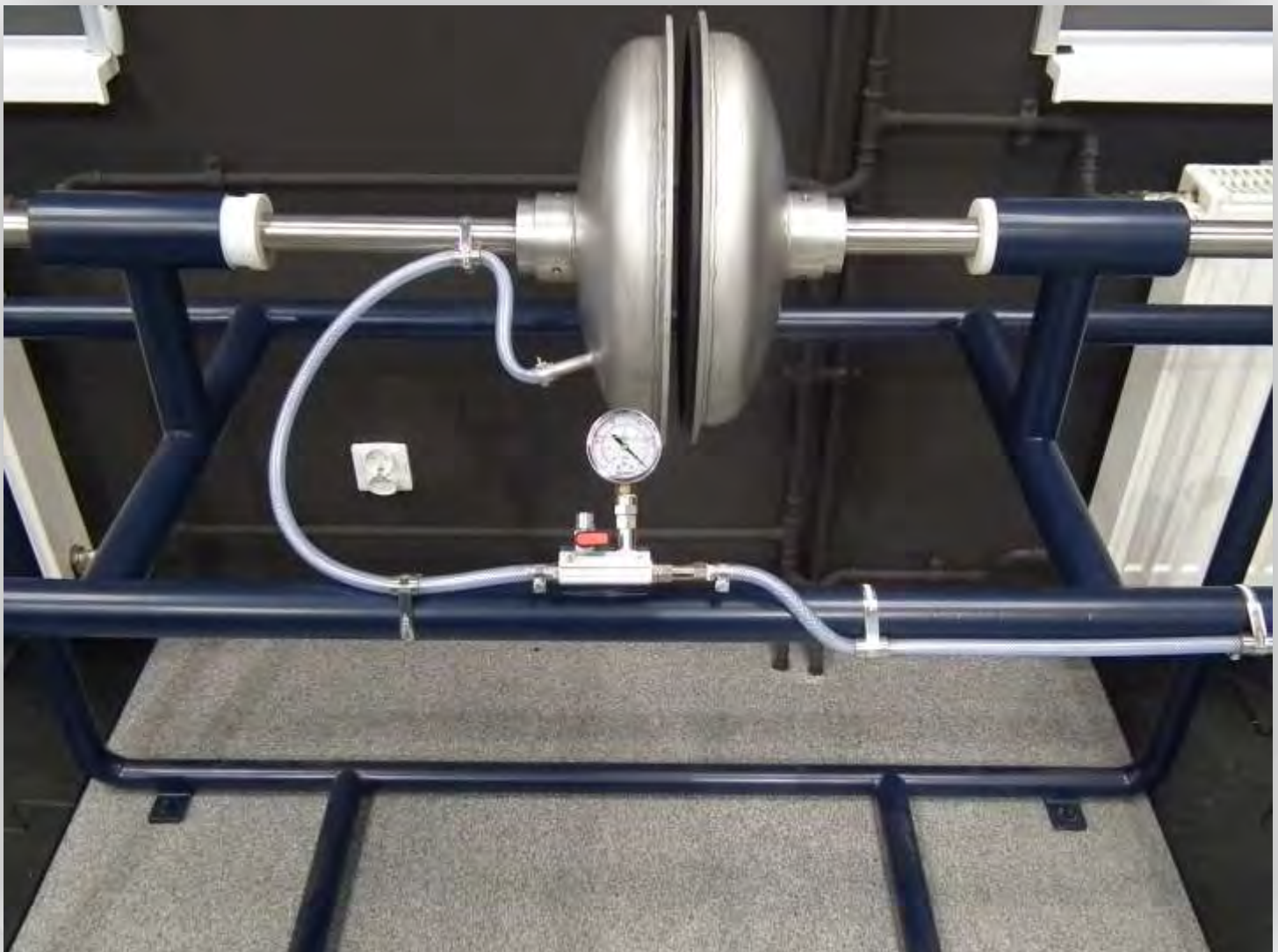
„Komora Mgłowa” obserwacja cząstek
promieniowania kosmicznego.



„Łazik Marsjański” - zabawa prawdziwym łazikiem marsjańskim, wykrywanie anomalii na powierzchni Czerwonej Planety - zmiany temperatury, promieniowania, ciśnienia. Pobór i transport próbek gruntu.



„Półkule Magdeburgskie” - jak duża jest siła próżni - porównanie rozrywania dwóch półkul, gdy w środku mamy próżnię lub ciśnienie atmosferyczne.





Realizacja części wyposażenia obejmuje dział Lotnictwo. Największa atrakcja Centrum Nauki - samolot AN-2 - prawdziwy, wyremontowany kultowy Antek, do obejrzenia z zewnątrz oglądamy poszycie, wewnątrz wchodzimy do kokpitu, odpalamy silnik..., na zdjęciach stan przed i po remoncie.

Indywidualnie zaprojektowane meble, stanowiska interaktywne i multimedia:

- jak działa skaner bagażu na lotnisku
- możliwość sprawdzenia się na stanowisku kontrolera lotów
- budowa skrzydła samolotu
- lot balonem, jak działa balon, sterowanie
- lot helikopterem, budowa i działanie rotora w helikopterze
- na jakiej wysokości lata - porównanie wys. lotów ptaków i maszyn
- praktyczna zabawa radiostacją
- walizka żyroskopowa
- powietrzna koszykówka - zabawa z wykorzystaniem siły noszenia







- rodzaje i działanie silników lotniczych
- lot sterowcem



Projekt POWIETRZE – WODA – ZIEMIA w Małopolskim Centrum Edukacji Ekologicznej w Ciężkowicach.

Centrum ma za zadanie przybliżyć przyrodę Pogórza Ciężkowickiego – geologia, kamieniołom, jaskinie, nietoperze. Ekspozycja jest podzielona na 3 części według żywiołów: Ziemia, Woda, Powietrze. Wystawa oprócz tradycyjnych form przekazu takich jak tablice informacyjne, zawiera w sobie również elementy multimedialne oraz sensoryczne.



W części z Ziemią zwiedzający mogą m.in. zobaczyć skały wydobyte z głębokości 1000 m. pod ziemią, posłuchać bicia serca nietoperza, zobaczyć jak wygląda echolokacja, czym się różnią planety naszego Układu Słonecznego.

W sali z Powietrzem możemy zobaczyć chmury, wygenerować prąd za pomocą siły naszych płuc a także pomalować motyle światłem. Całość kończy Woda, gdzie można sprawdzić ile wody zawierają w sobie nasze ulubione produkty, budować z piasku kinetycznego oraz m.in. wywołać powódź za pomocą specjalnego symulatora.







A teraz quiz

kto jest kto na zdjęciu poniżej?

- Chińczyk Zheng He
- Ferdynand Magellan
- Leif Eriksson
- Anonimowy Polinezyjczyk
- Ahmad ibn Fadlan
- Neil Armstrong
- autorzy postaci

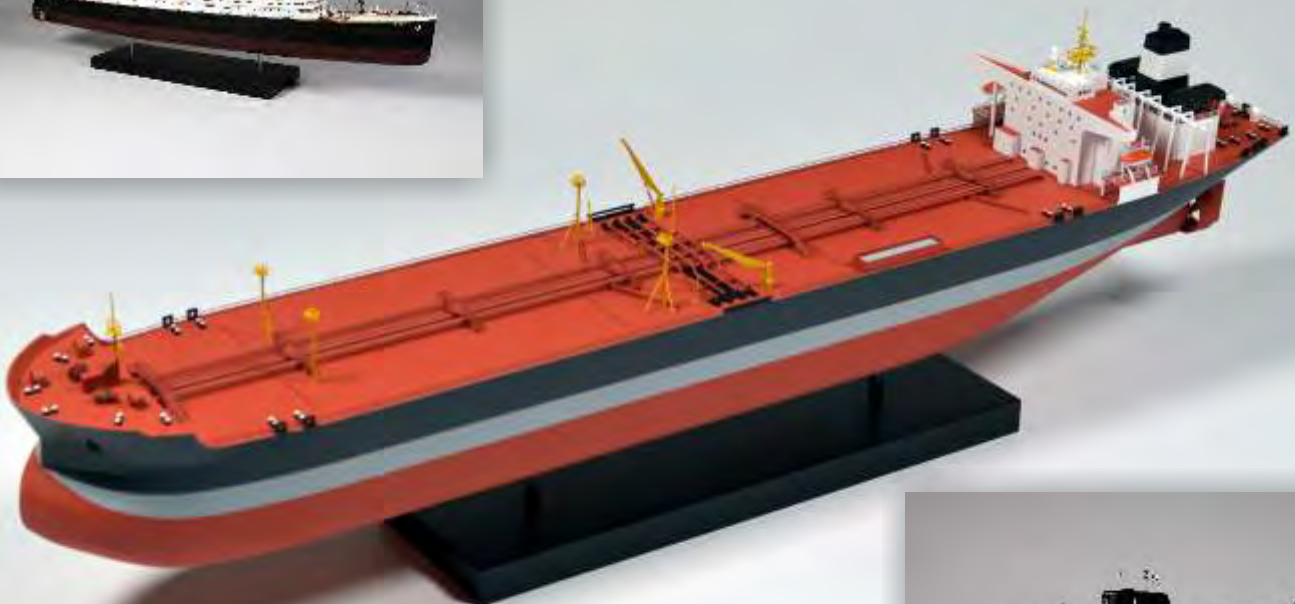


Przykłady wykonanych modeli postaci historycznych naturalnej wielkości. Każda z postaci została wyposażona w charakterystyczne dla niej artefakty.



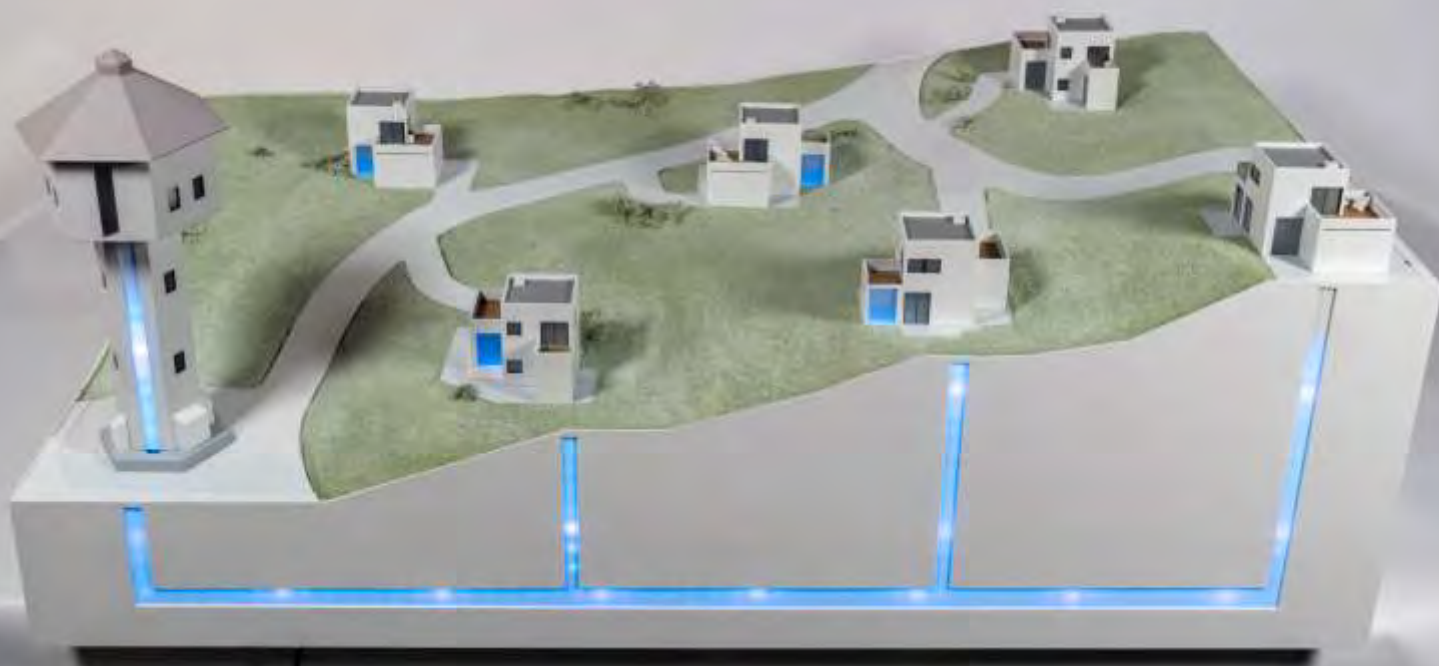


Przykłady wykonanych modeli statków i okrętów. Skala dopasowana do potrzeb wystawy. Prezentujemy serię „katastrofy morskie” - Titanic, Wilhelm Gustloff, Kursk, Exxon Valdez oraz Hunley - pierwsza łódź podwodna, która zatopiła przeciwnika.





Przykłady wykonanych modeli - start rakiety Apollo 11, |
model egzoszkieletu ręki, model działania wieży ciśnień.

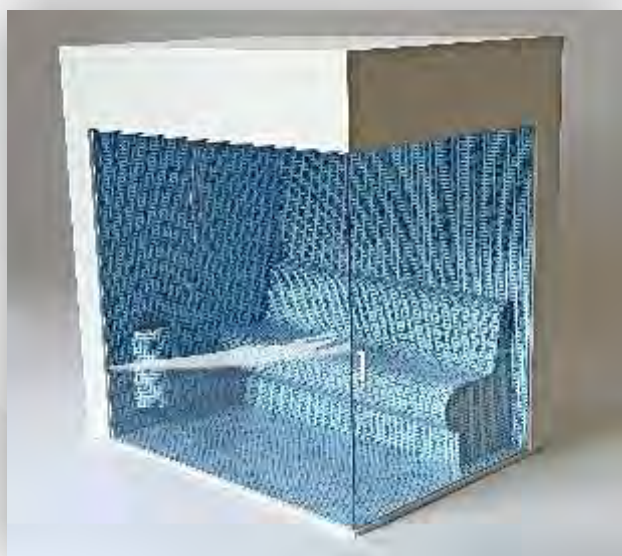


Modele machin wodnych zaprojektowane przez Leonarda da Vinci.
Most zwodzony, most składany, pogłębiarka, łódź z napędem nożnym, strój nurka.



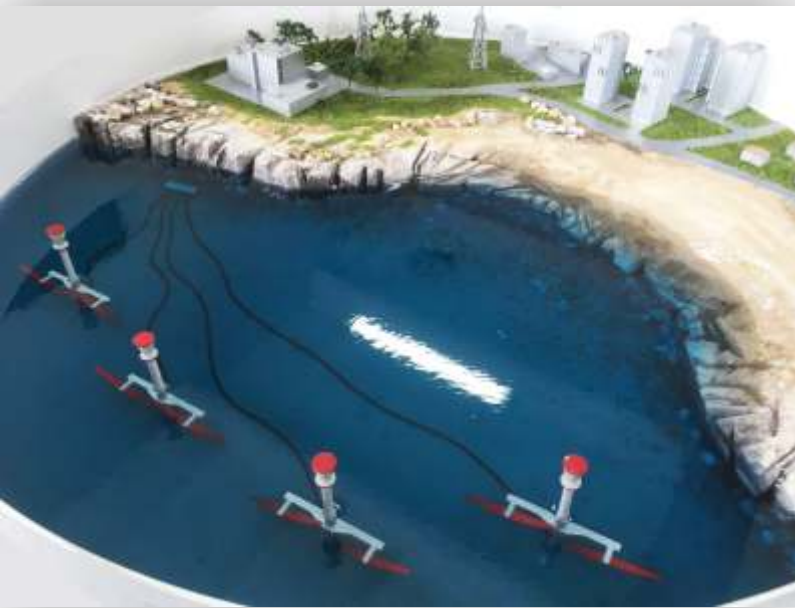
Wybrane makiety najciekawszych aquaparków na świecie.
Wystawa w parku wodnym. Wykonaliśmy 10 makiet wybranych aquaparków Azji, Ameryki i Europy. Poniżej zdjęcia High Fly w Szczecinie, Siam Park na Teneryfie, King Kahuna w Hiszpanii.

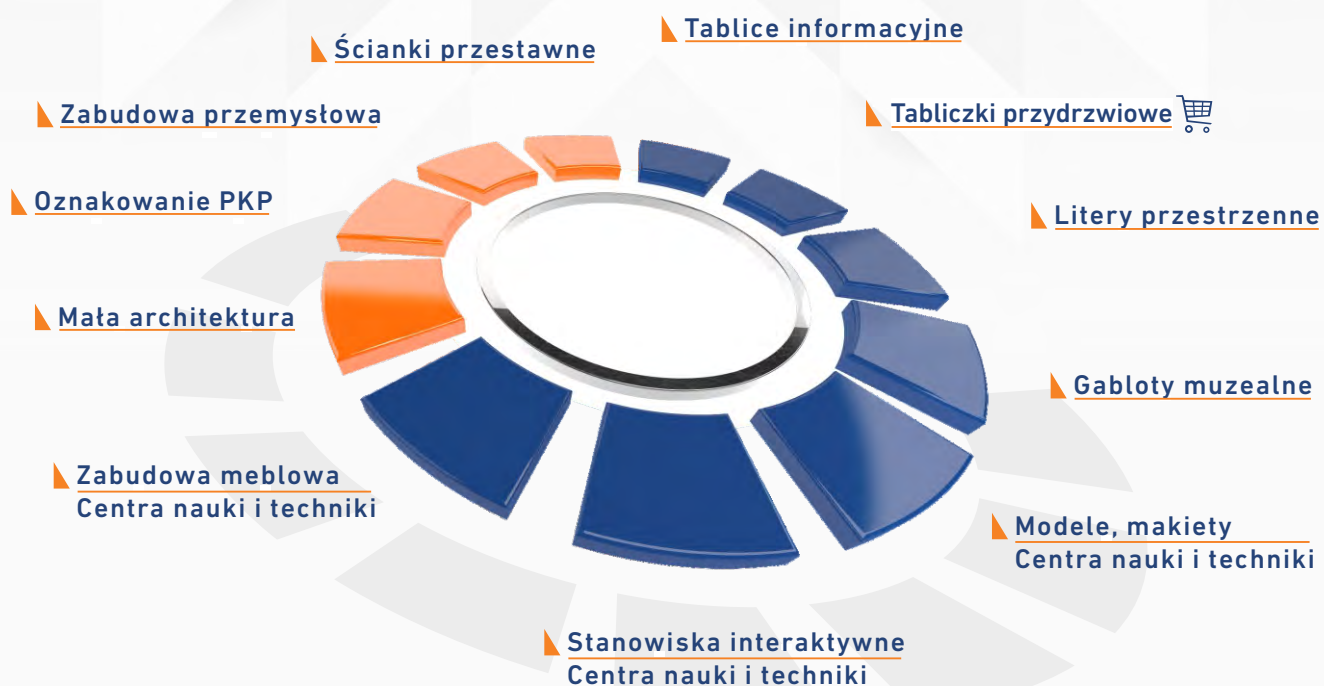




Makiety hydroelektrowni:

- hydroelektrownia pływowa wykorzystująca energię przyptywów i odpływów
- zapora wodna na rzece z hydroelektrownią
- elektrownia szczytowo-pompowa
- oczyszczalnia ścieków.





Rama Projekt Sp. z o.o.
30-206 Kraków, ul. Księcia Józefa 54 A
KRS 0001044666, NIP 677 24 96 234, Regon 525760807
tel. 601-087-901, tel. 601-998-167
e-mail biuro@ramaprojekt.pl

ZAPRASZAMY DO WSPÓŁPRACY